

ENTI BILATERALI DELLA PROVINCIA DI VARESE



Chi siamo

Gli **Enti Bilaterali della Provincia di Varese** sono organismi paritetici costituiti per volontà dell' associazione datoriale (Confcommercio) e delle organizzazioni sindacali (Filcams-Cgil, Fisascat-Cisl, Uiltucs-Uil).

Rappresentano un sistema di welfare bilaterale che, reinvestendo i contributi delle aziende aderenti, offre risposte concrete, servizi e strumenti tangibili a sostegno delle imprese e dei lavoratori.

Operiamo attraverso due realtà specializzate:

ENTE BILATERALE TERZIARIO

dedicato a dipendenti e imprese del Commercio, Distribuzione e Servizi.

ENTE BILATERALE TURISMO

dedicato a Alberghi, Pubblici Esercizi, Ristoranti e Mense.

Enti Bilaterali della Provincia di Varese
Via Valle Venosta 4 - 21100 Varese | Tel. 0332.342207
info@entibilateralivarese.it

WWW.ENTIBILATERALI.VA.IT



I nostri pilastri

FORMAZIONE E CRESCITA PROFESSIONALE



Corsi gratuiti: progettiamo e gestiamo iniziative di formazione e riqualificazione per accrescere le competenze del personale e degli imprenditori.

Pari opportunità: promuoviamo azioni positive per la valorizzazione del personale femminile e il raccordo tra mondo dello studio e lavoro.



WELFARE E SOSTEGNO AL REDDITO

Sostegno economico: eroghiamo sussidi e provvidenze a favore di lavoratori e datori di lavoro per tutelare il reddito e le esigenze familiari.

Welfare territoriale: implementiamo benefici non monetari per migliorare la qualità della vita lavorativa e privata.

RAPPORTI DI LAVORO E CONFORMITÀ

Gestione contrattuale: monitoriamo le assunzioni a tempo determinato, facilitando l'applicazione dei CCNL.

Commissione apprendistato: rilasciamo il parere di conformità obbligatorio per l'attivazione dei contratti di apprendistato professionalizzante e facilitiamo le aziende nella realizzazione di piani formativi.

Commissione di conciliazione: attraverso la Commissione Paritetica, offriamo assistenza per risolvere bonariamente le vertenze tra azienda e lavoratore.

Orientamento, tirocini curriculari ed extra curriculari: grazie alla collaborazione tra Enti Bilaterali e scuole, offriamo agli studenti percorsi di orientamento e tirocini in azienda. Un'opportunità per far incontrare i giovani con l'esperienza delle imprese.

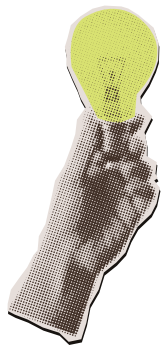
Dimissioni: l'Ente Bilaterale è abilitato per l'invio delle dimissioni-risoluzioni consensuali telematiche.

MYJOB: DOMANDA E OFFERTA DI LAVORO

Incontro gratuito: un servizio gratuito dedicato all'incontro tra le aziende in cerca di personale e i candidati ideali, favorendo l'occupazione sul territorio.
www.myjobvarese.com

SPAZIO INDAGINE VARESE

Osservatorio economico del terziario "Spazio Indagine Varese": il Centro Studi degli Enti Bilaterali analizza il sistema terziario attraverso dati certificati e survey dirette, mettendo i risultati delle proprie ricerche a disposizione di chiunque voglia approfondire le dinamiche del nostro tessuto economico.
www.osservatorio.entibilaterali.va.it



Diventa parte del Sistema

L'adesione all'Ente **Bilaterale** è prevista dal **Contratto Collettivo Nazionale di Lavoro**. Le quote versate si trasformano in servizi gratuiti, consulenza e sostegno economico diretto.

I Contratti Collettivi di Lavoro hanno previsto un sistema di versamento delle quote nella seguente misura e modalità:

ENTE BILATERALE TERZIARIO 0,15%*: 0,15% (0,10% azienda / 0,05% lavoratore)

ENTE BILATERALE TURISMO 0,40%*: (0,20% azienda / 0,20% lavoratore).

La quota a carico del datore di lavoro concorre alla formazione dell'imponibile fiscale in capo al lavoratore e deve essere assoggettata, unitamente alla quota a carico del lavoratore, alla contribuzione di solidarietà all'interno della denuncia UNIEMENS, con il codice M980. La quota a carico del lavoratore dovrà essere trattenuta dalla retribuzione netta del medesimo.

Scarica i moduli di adesione



settore
terziario



settore
turismo



Il versamento è effettuato tramite bonifico bancario oppure Modello F24* alle seguenti coordinate:

TERZIARIO

BANCA BPER Banca – Biumo Inferiore (Va) IBAN: IT57K0538710812000042331060

Indicando nella causale: P.IVA azienda – periodo di riferimento - anno

MODELLO F24: codice **EBCM**

TURISMO

BANCA BPER Banca – Biumo Inferiore (Va) IBAN: IT34Z0538710812000042331099

Indicando nella causale: P.IVA azienda – periodo di riferimento - anno

MODELLO F24: codice **EBTU**

*Nel caso di aziende multi localizzate con sedi operative su più province, nella compilazione del Modello F24 è necessario indicare, nella sezione Inps, una riga per ciascuna sede operativa, avendo cura di inserire lo specifico codice sede Inps. Non è assolutamente corretto il versamento unico sulla sola provincia della sede legale.